

ภาคผนวก ข

รูปประกอบการปฏิบัติตามมาตรการป้องกันและลดผลกระทบสิ่งแวดล้อม



รูปแสดงการปฏิบัติตามมาตรการฯ ของโครงการ เมดิคอลคอมเพล็กซ์ รามอินทรา









รูปที่ 1 ร้ว Metal Sheet รอบพื้นที่โครงการ









รูปที่ 2 ป้ายรายละเอียดโครงการ

รูปที่ 3 ป้ายแสดงผลการตรวจวัดคุณภาพสิ่งแวดล้อม

รูปที่ 4 ป้ายจำกัดความเร็ว 20 กม./ชม

รูปที่ 5 ป้ายความปลอดภัย



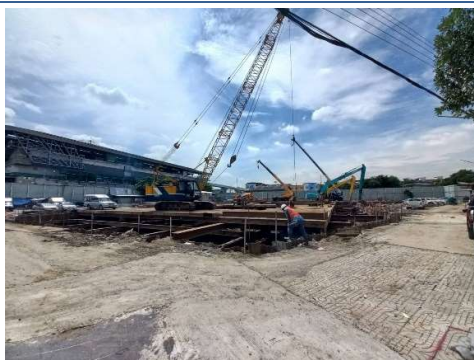
รูปที่ 6 ประตูทางเข้า-ออกโครงการปิดมิดชิด



รูปที่ 7 กล่องรับความคิดเห็น



รูปที่ 8 บ้ายแสดงเขตก่อสร้าง



รูปที่ 9 สภาพโครงการเดือนมิถุนายน พ.ศ. 2565



รูปที่ 10 ติดตั้งสเปรย์ละอองน้ำรอบแนวเขตพื้นที่โครงการ



รูปที่ 11 รถผสมปูนสำเร็จรูป



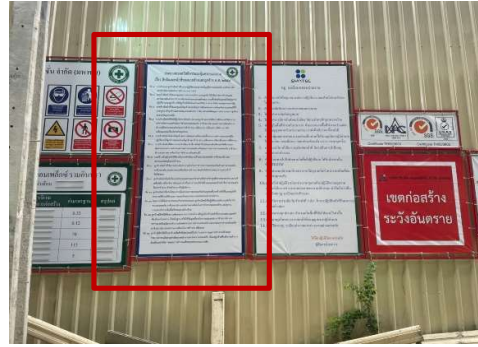
รูปที่ 12 จุดล้างล้อ



รูปที่ 13 พื้นคอนกรีต/แผ่นเหล็กอย่างหนาปูทั่วบริเวณจะมีรถวิ่งผ่านภายในโครงการ



รูปที่ 14 การขนย้ายวัสดุขนาดใหญ่



รูปที่ 15 กฎระเบียบสำหรับพื้นที่ก่อสร้าง



รูปที่ 16 การตรวจวัดระดับเสี่ยงและความสั่นสะเทือนบริเวณพื้นที่โครงการ



รูปที่ 17 ห้องส้วมสำหรับคนงาน



รูปที่ 18 ระบบบำบัดน้ำเสียสำเร็จรูป



รูปที่ 19 รัดกันพื้นที่อันตราย



รูปที่ 20 Sheet Pile

	
<p>รูปที่ 21 วิธีป้องกันงูเข้าบ้าน</p>	<p>รูปที่ 22 ป้ายรณรงค์ประหยัดน้ำ</p>
	
<p>รูปที่ 23 เบอร์ติดต่อประสานงานโครงการ</p>	<p>รูปที่ 24 ถังสำรองน้ำใช้</p>
	
<p>รูปที่ 25 ท่อระบายน้ำ</p>	
	
<p>รูปที่ 26 พื้นที่กองวัสดุโดยมีผ้าใบปิดคลุมอย่างมิดชิด</p>	



รูปที่ 27 ตะแกรงดักขยะ



รูปที่ 28 ท่อระบายน้ำ



รูปที่ 29 ที่ทิ้งเศษวัสดุก่อสร้าง



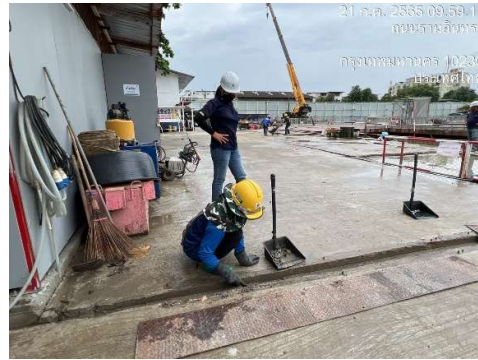
รูปที่ 30 ห้องพักขยะแยกประเภท



รูปที่ 31 ถังรองรับขยะแยกตามประเภท



รูปที่ 32 กิจกรรม Morning talk



รูปที่ 33 การขุดลอกร่องระบาย



รูปที่ 34 การทำความสะอาดห้องส้วม




รูปที่ 35 ผ้าใบคลุมท้ายรถบรรทุก

รูปที่ 36 ระบบจ่ายไฟฟ้าภายในโครงการ



รูปที่ 37 รายงานการตรวจสอบระบบและเบอร์ดิตต่อผู้ควบคุม

	
<p>รูปที่ 38 ป้ายห้ามจุดไฟ/ประกายไฟ และป้ายห้ามสูบบุหรี่</p>	<p>รูปที่ 39 ถังดับเพลิงเคมีพร้อมทั้งวิธีการใช้</p>
	
<p>รูปที่ 39 (ต่อ) ถังดับเพลิงเคมีพร้อมทั้งวิธีการใช้</p>	
	
<p>รูปที่ 40 ใบรายงานการตรวจเช็คสภาพการใช้งาน</p>	<p>รูปที่ 41 พื้นที่จอดรถ</p>
	
<p>รูปที่ 44 พื้นที่สำหรับขนย้ายวัสดุก่อสร้าง</p>	<p>รูปที่ 45 ป้ายระวังรถเข้า-ออก บริเวณด้านหน้าโครงการ</p>

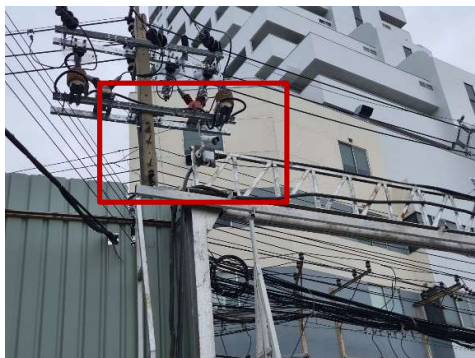


รูปที่ 46 สัญญาณเตือนไฟกระพริบบริเวณด้านหน้าโครงการ



รูปที่ 47 เจ้าหน้าที่รักษาความปลอดภัย (รปภ.)

รูปที่ 47 เบอร์ติดต่อกรณีฉุกเฉิน



รูปที่ 48 กล้องวงจรปิด CCTV



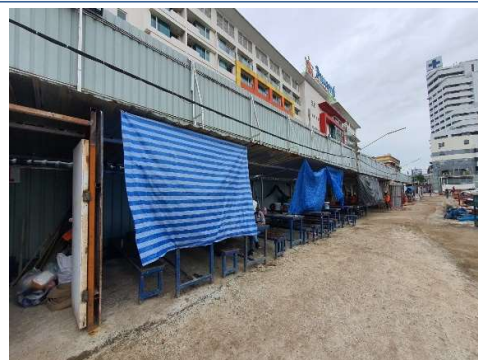
รูปที่ 49 ไฟส่องสว่าง









รูปที่ 50 ป้ายเตือนภายในโครงการ



รูปที่ 51 น้ำดื่มสำหรับคนงาน



รูปที่ 52 ที่รับประทานอาหารและพักผ่อนสำหรับคนงาน

	 <p>21 มิ.ย. 2022 14:50:20 31 ซอย รามอินทรา 52/1 เขตคันนายาว กรุงเทพมหานคร</p>
<p>รูปที่ 53 บอร์ดประชาสัมพันธ์</p>	<p>รูปที่ 54 บริเวณด้านทิศเหนือของโครงการ</p>
	 <p>60/41 รามอินทรา 56 เขตคันนายาว กรุงเทพมหานคร 24 มิ.ย. 2022 11:01:22</p>
<p>รูปที่ 56 ห้องปฐมพยาบาล</p>	<p>รูปที่ 57 เข้าพบผู้พักอาศัยโดยรอบโครงการ</p>
	
<p>รูปที่ 57 (ต่อ) เข้าพบผู้พักอาศัยโดยรอบโครงการ</p>	